

Leveransbeskrivning och leveransvillkor 2016 – KOLJERN® - element



Sida: 1

Datum: 15.01.2016

Ersätter: 17.12.2014 www.koljern.se

Komponenter	Grundelement	Väggelement	Vägg under mark	Tak/Terrass element
	Alla nedanstående siffror hänvisar till ingående komponenter i vår systemdetaljsritning «K03 KOLJERN® - Grundelement-daterad 2014-12-17»	Alla nedanstående siffror hänvisar till ingående komponenter i vår systemdetaljsritning «K04 KOLJERN® - Väggelement-daterad 2014-12-17»	Alla nedanstående siffror hänvisar till ingående komponenter i vår systemdetaljsritning «K19 KOLJERN® - Väggar under mark 2015-12-21»	Alla nedanstående siffror hänvisar till ingående komponenter i vår systemdetaljsritning «K02 KOLJERN® - Tak/Terrasselement-daterad 2014-12-17»
Koljern® – moderelement	Punkt 1.	Punkt 1.	Punkt 1.	Punkt 1.
FOAMGLAS® isolering Under/insida av moderelementet	Punkt 3 2 x 50 alt 2 x 100 mm FOAMGLAS® under elementet	Punkt 3 1 x 50 mm FOAMGLAS® insida element (vid Vägg 300 mm) eller 1 x 100 mm FOAMGLAS® insida element (vid Vägg 400 mm)	Punkt 5 1 x 50 mm FOAMGLAS® insida element (vid Vägg 300 mm) eller 1 x 100 mm FOAMGLAS® insida element (vid Vägg 400 mm)	Punkt 3 1 x 50 mm FOAMGLAS® insida element (vid Tak/Terrasselement 200/250 mm) eller 1 x 100 mm FOAMGLAS® insida element (vid Takelement 300 mm)
FOAMGLAS® isolering Ovan/utsida av moderelementet	1 x 50 mm eller 1 x 100 FOAMGLAS® vid kanten på elementet. Tjocklek avhängig av ovanpåliggande vägg (Sockel) Punkt 5	Punkt 3 1 x 50 mm FOAMGLAS® utsida element (Vägg 300 mm) eller 1 x 100 mm FOAMGLAS® utsida element (Vägg 400 mm)	Punkt 4,5" och 8 INGÅR EJ I FOAMGLAS® Nordics leverans. Utförs av entreprenör ute på arbetsplatsen	Punkt 5 och 6 INGÅR EJ I FOAMGLAS® Nordics leverans. Utförs av tätskiktstentreprenör ute på arbetsplatsen
Radonduk med aluminium	Punkt 4	-	-	-
Sockelbeklädnad (Fibercementskiva)	Ingår i erforderlig mängd Punkt 6	-	-	-
Radonkragar inkl slangklämma	Tillkommer. Pris beror på antal	-	-	-
Fogmassa för tätning av skarvar och genomföringar (Butylfogmassa)	Ingår i erforderligt antal Punkt 7	Ingår i erforderligt antal	Ingår i erforderligt antal	Ingår i erforderligt antal
Plåtinklar (montage material)	Ingår i erforderligt antal	Ingår i erforderligt antal	Ingår i erforderligt antal	Ingår i erforderligt antal
Plåtbleck (montage material)	Ingår i erforderligt antal	Ingår i erforderligt antal	Ingår i erforderligt antal	Ingår i erforderligt antal
4,8 x 16/80/150 Borrspetskruv (montage material)	Ingår i erforderligt antal	Ingår i erforderligt antal	Ingår i erforderligt antal	Ingår i erforderligt antal
Lufttätetsväv	-	Punkt 4	-	Punkt 4
Spikreglar och distanser i trä (in-/utvändig)	-	Punkt 2	Punkt 2 och 3	Punkt 2
4,8 x XX mm Borrspetskruv	-	Ingår i erforderligt antal		Ingår i erforderligt antal
4,2 x 60 mm Träskruv	-	Ingår i erforderligt antal **		-
Yttreväggsbeklädnad Omålad träpanel	-	Punkt 5		-

Leveransbeskrivning och leveransvillkor 2016 – KOLJERN®-element

Sida: 2

Datum: 15.01.2016

Ersätter: 17.12.2014

www.koljern.se



Putsbärarskiva	-	Punkt 5 **	-
----------------	---	------------	---

Grönt = Löst material, utöver KOLJERN®-element, som ingår i leveransen för montage på arbetsplats. För korrekt montage av dessa detaljer, vänligen kontakta FOAMGLAS® Nordic AB: www.koljern.se

** Vid vägg med putsfasad byts Ytterpanelen ut mot putsbärarskiva samt spikreglar och distanser (punkt 2) utgår och ersätts med 25 mm Stålprofiler (Hattprofiler).

Leveransbeskrivningen gäller tillsvidare och endast för definierade standard element enligt våra ritningsdetaljer som angivits i denna beskrivning. Ritningsdetaljer och denna leveransbeskrivning kan även hämtas på vår webbsida: www.koljern.se

Allt FOAMGLAS® material i denna leveransbeskrivning avser produkten FOAMGLAS® FLOOR BOARD T4+ eller FOAMGLAS® T4+

Leveransvillkor

Alla leveranser sker i enlighet med ABM07 («Allmänna bestämmelser för köp av varor i yrkesmässig byggverksamhet»).

INCOTERMS 2010 – EXW (Ex works), Kvissleby, Sverige.

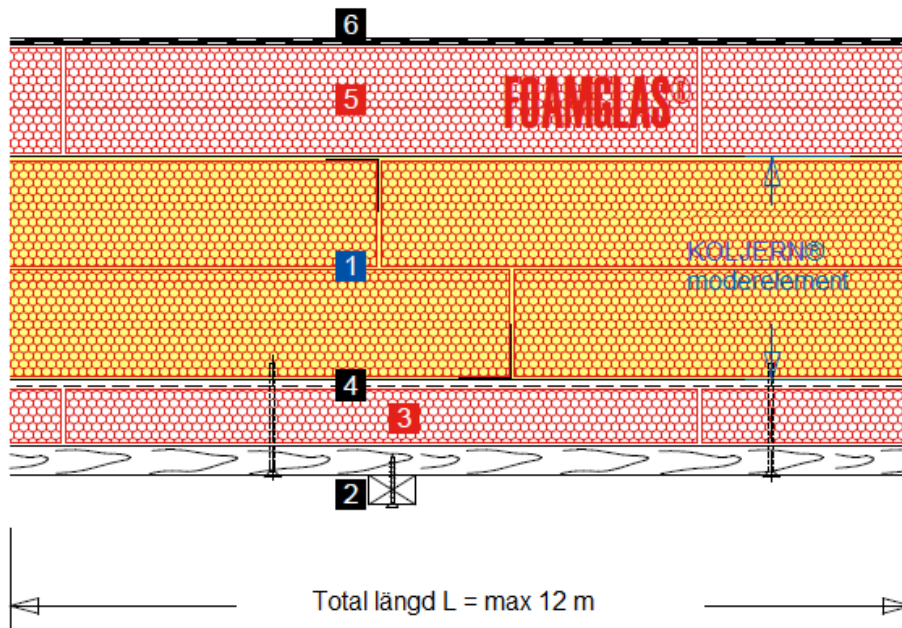
K02 - KOLJERN® - Tak/Terrasselement

Sida: 3

Datum: 17.12.2014

Ersätter: 0/0/0

www.koljern.se



1. KOLJERN® moderelement 160/210 mm vid 2,0 mm. plåtlättbalk.
KOLJERN® moderelement 214 mm vid 3,0 mm. plåtlättbalk
2. 22 x 95 mm distansregel / 28 x 70 mm spikregel
3. FOAMGLAS® T4+ eller W+F. min 50 mm
4. Lufttäthetsväv
5. FOAMGLAS® Fall eller Slät skiva T4+ min 50 mm som monteras med kompaktmetoden på arbetsplatsen
6. Tätskikt som helklistras

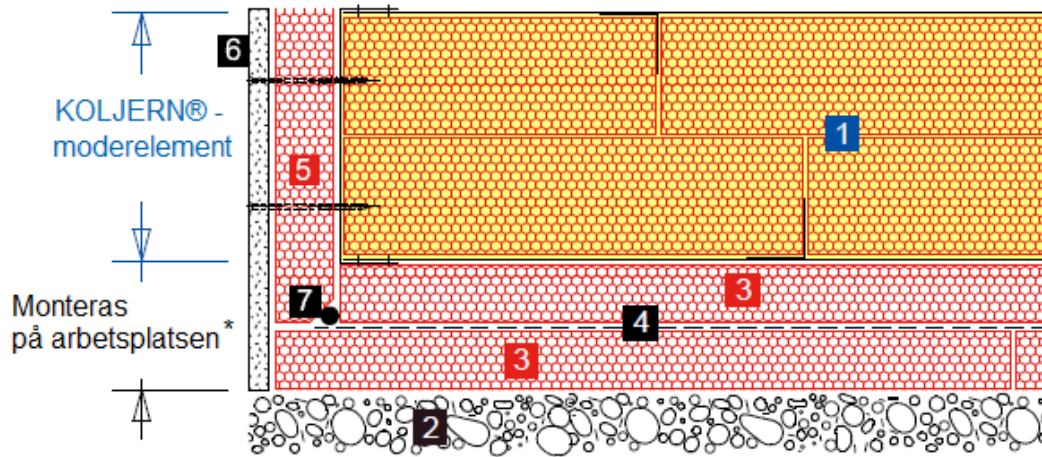
K03 - KOLJERN®- Grundelement

Sida: 4

Datum: 17.12.2014

Ersätter: 0/0/0

www.koljern.se



* del av systemet

1. KOLJERN® moderatelement 208 mm vid tjocklek 1,5 mm på plåtlättbalk
2. 50–100 mm Singel/Fingrus, kornstorlek 2–8 mm
3. FOAMGLAS® FLOOR BOARD
4. Radonduk med aluminium
5. FOAMGLAS® FLOOR BOARD monteras på arbetsplatsen
6. Fibercementskiva som skruvas fast i plåtlättbalken
7. Butylfog

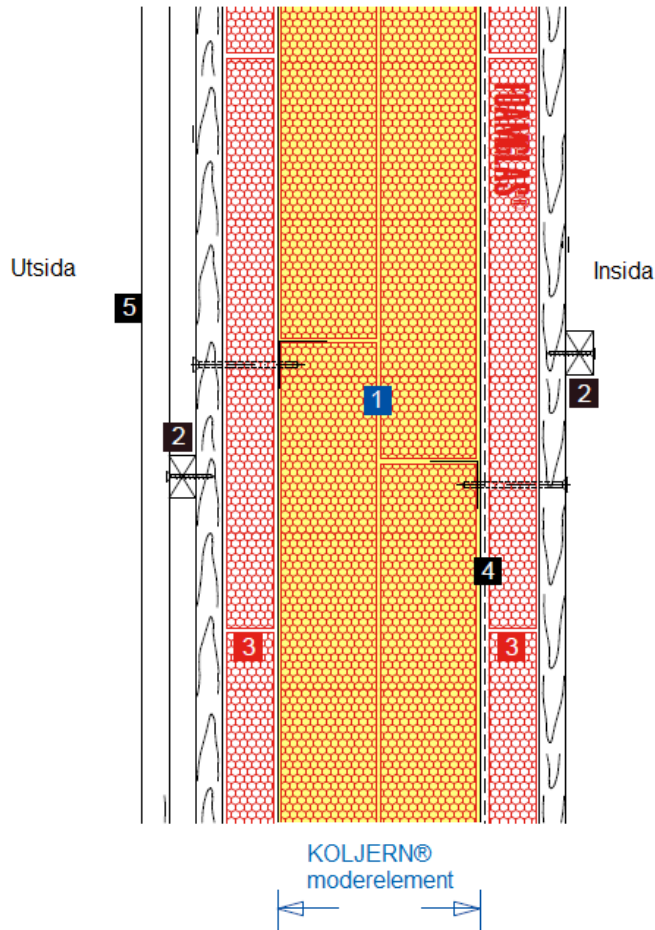
K04- KOLJERN® - Väggelement

Sida: 5

Datum: 17.12.2014

Ersätter: 0/0/0

www.koljern.se



1. KOLJERN® moderelement 208 mm vid tjocklek 1,5 mm på plåtlättbalk
2. 22 x 95 mm distansregel / 28 x 70 mm. spikregel
-vid putsbärare används 25 mm hattprofil
3. FOAMGLAS® FLOOR BOARD
4. Lufttäthetsväv
5. Fasadbeklädnad t.ex. Putsbärarskiva eller träpanel

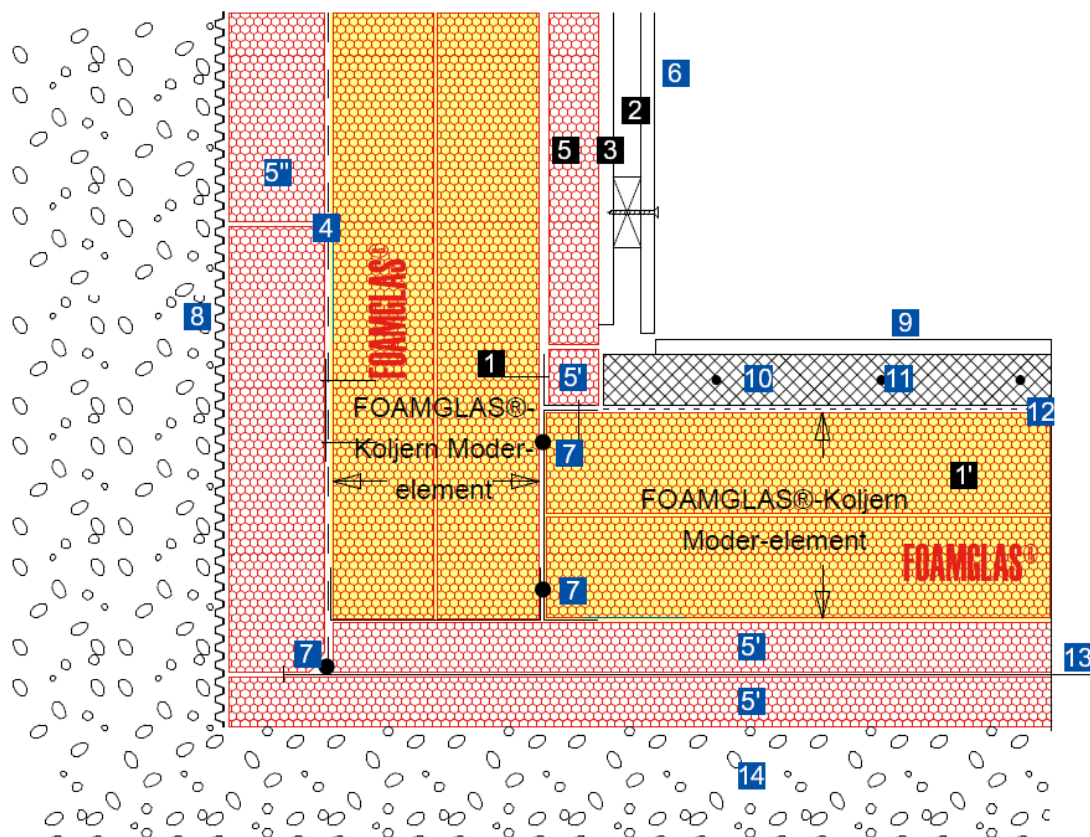
K19- KOLJERN® - Väggelement

Sida: 6

Datum: 21.12.2015

Ersätter: 0/0/0

www.koljern.se



- 1'. KOLJERN® moderelement 208 mm vid tjocklek 1,5 mm på plåtlättbalk
1. KOLJERN® moderelement 210/214 mm vid tjocklek 2/3 mm på plåtlättbalk
2. 28 x 70 mm. Spikregel
3. 22 x 95 mm distansregel
4. PC® 56Lösningsmedelsfritt 2 komponentslim
5. FOAMGLAS® FLOOR BOARD
- 5'. FOAMGLAS® FLOOR BOARD
- 5". FOAMGLAS® READY BOARD
6. Invändig beklädnadskiva
7. Butylfog
8. Dräneringsmatta tex Platonmatta
9. Golvbeklädnad
10. Slipbetong/självkompakterande
11. Golvvärmör
12. 2 skikt PE-folie
13. Radonduk
14. 50–100 mm Singel/Fingrus, kornstorlek 2–8 mm