

TERRASSELEMENT

Brf Kallhällsparken, Stockholm

Beställare: Veidekke Bostad, Stockholm
Entreprenör : VEIDEKKE Entreprenad AB, Stockholm
Konstruktör: SLB, Stockholm
Leverans av element: Juni 2016

I detta projektet var problemet att uppnå en nivåfri tillgång till takterrasser och samtidigt klara energikraven för tak/terrassen. Med ett bjälklag av betong så skulle detta inte vara möjligt utan att höja bjälklaget på plan 2, alternativt sänka ner taket i våningplanet under. Här löstes det med 150 + 50 mm självbärande och isolerande KOLJERN® terrasselement med en spännvidd på c:a 4,8 m. För att uppnå energikrav, tätning och korrosionsskydd samt fall uppbyggnad kompletteras ytan med ytterligare 50-105 mm Fallisolering (se bild 10).

Dvs en total isolertjocklek på 250 – 305 mm utan lastbärande betong.

Med Koljern elementen kunde man säkra en nivåfri tillgång, klara energikraven på tak/terrassen samt spara tid och kostnader för en uppstolpning av hela plan 2.

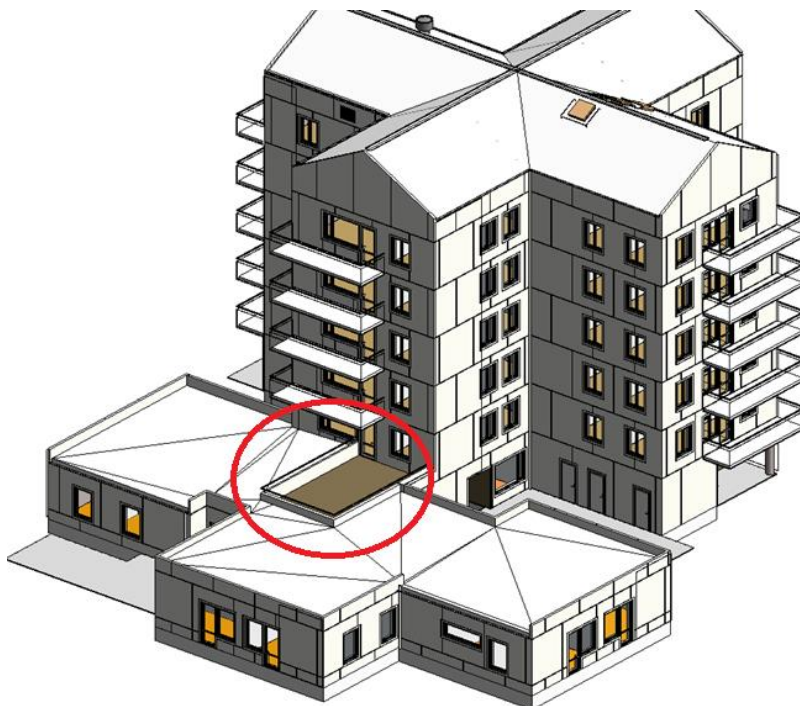


Bild 1 - Terrass på plan 2 - Kallhällsparken

TERRASSELEMENT

Brf Kallhällsparken, Stockholm

Beställare: Veidekke Bostad, Stockholm
 Entreprenör : VEIDEKKE Entreprenad AB, Stockholm
 Konstruktör: SLB, Stockholm
 Leverans av element: Juni 2016

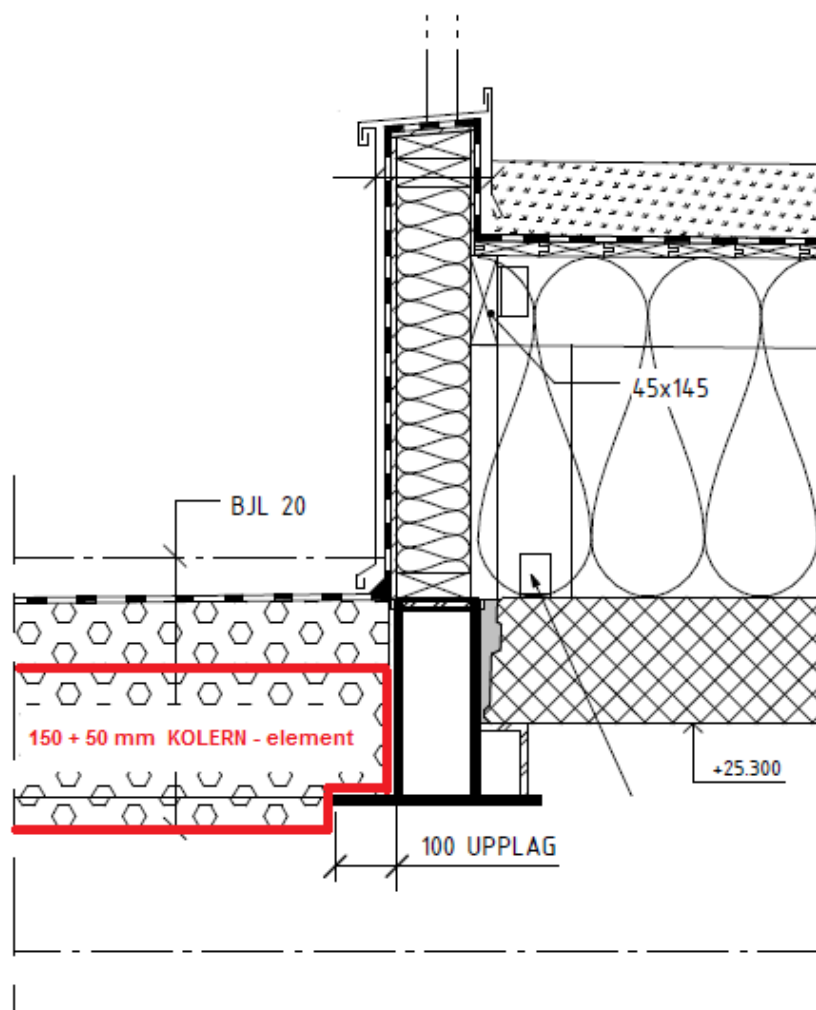


Bild 2 - Upplagsprincip



KOLJERN® är del av
FOAMGLAS®

TERRASSELEMENT

Brf Kallhällsparken, Stockholm

Beställare: Veidekke Bostad, Stockholm
Entreprenör : VEIDEKKE Entreprenad AB, Stockholm
Konstruktör: SLB, Stockholm
Leverans av element: Juni 2016



Bild 3 – Det isolerande och bärande KOLJERN® - elementet lyfts på plats. Elementets storlek är 2,4 x 4,8 m och har även underliggande gles/distanspanel monterad från fabrik.



Bild 4 – KOLJERN® - elementet är på plats . För att säkra lufttäteten mot nästa element så appliceras en mjukfog. Den gröna lufttätetsväven viks ner i senare sked då innertaket monteras.

FOAMGLAS Nordic AB
KOLJERN® – Höjd- och viktbesparande byggelement
www.koljern.se
Tel: 0302-37856

TERRASSELEMENT

Brf Kallhällsparken, Stockholm

Beställare: Veidekke Bostad, Stockholm
Entreprenör : VEIDEKKE Entreprenad AB, Stockholm
Konstruktör: SLB, Stockholm
Leverans av element: Juni 2016



Bild 5 – Det andra KOLJERN® - elementet lyfts på plats. Elementvikten är c:a 80-100 kg/m²



Bild 6 – När sista elementet är på plats så dras dom ihop med ett vajerblock och sedan sammanfogas med plåtvinklar och plåtbeslag.

TERRASSELEMENT

Brf Kallhällsparken, Stockholm

Beställare: Veidekke Bostad, Stockholm
Entreprenör : VEIDEKKE Entreprenad AB, Stockholm
Konstruktör: SLB, Stockholm
Leverans av element: Juni 2016



Bild 7 – Elementen sammanfogas med plåtvinglar i framkant och med plåtbleck i fält



Bild 8 – Elementets undersida efter montage.

TERRASSELEMENT

Brf Kallhällsparken, Stockholm

Beställare: Veidekke Bostad, Stockholm
 Entreprenör : VEIDEKKE Entreprenad AB, Stockholm
 Konstruktör: SLB, Stockholm
 Leverans av element: Juni 2016



Bild 9 – Elementets ovansida levereras skyddsplastad. Detta tas sedan bort i samband med monteringen av ovanliggande takfallssisolering.

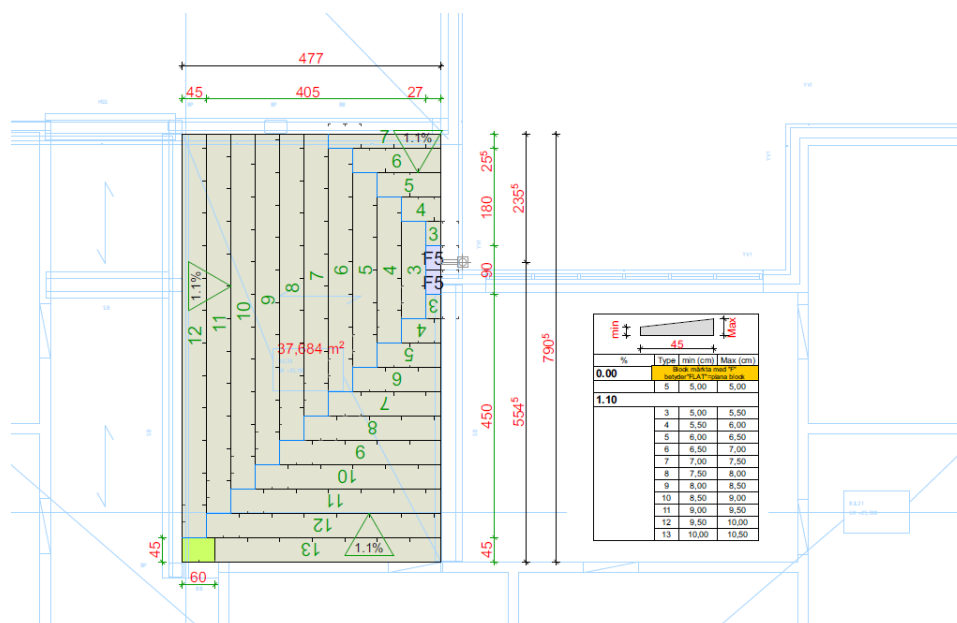


Bild 10 – Fallisoleringens uppbyggnad med FOAMGLAS® Takfall – 5 – 10,5 cm

FOAMGLAS Nordic AB

KOLJERN® – Höjd- och viktbesparande byggelement

www.koljern.se

Tel: 0302-37856